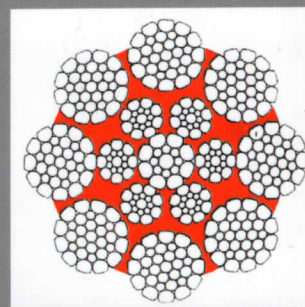
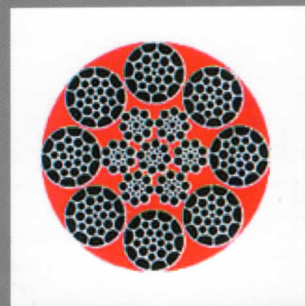
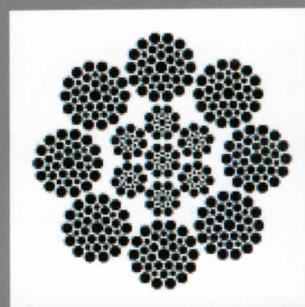
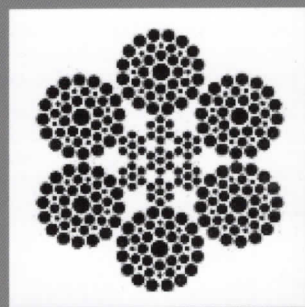
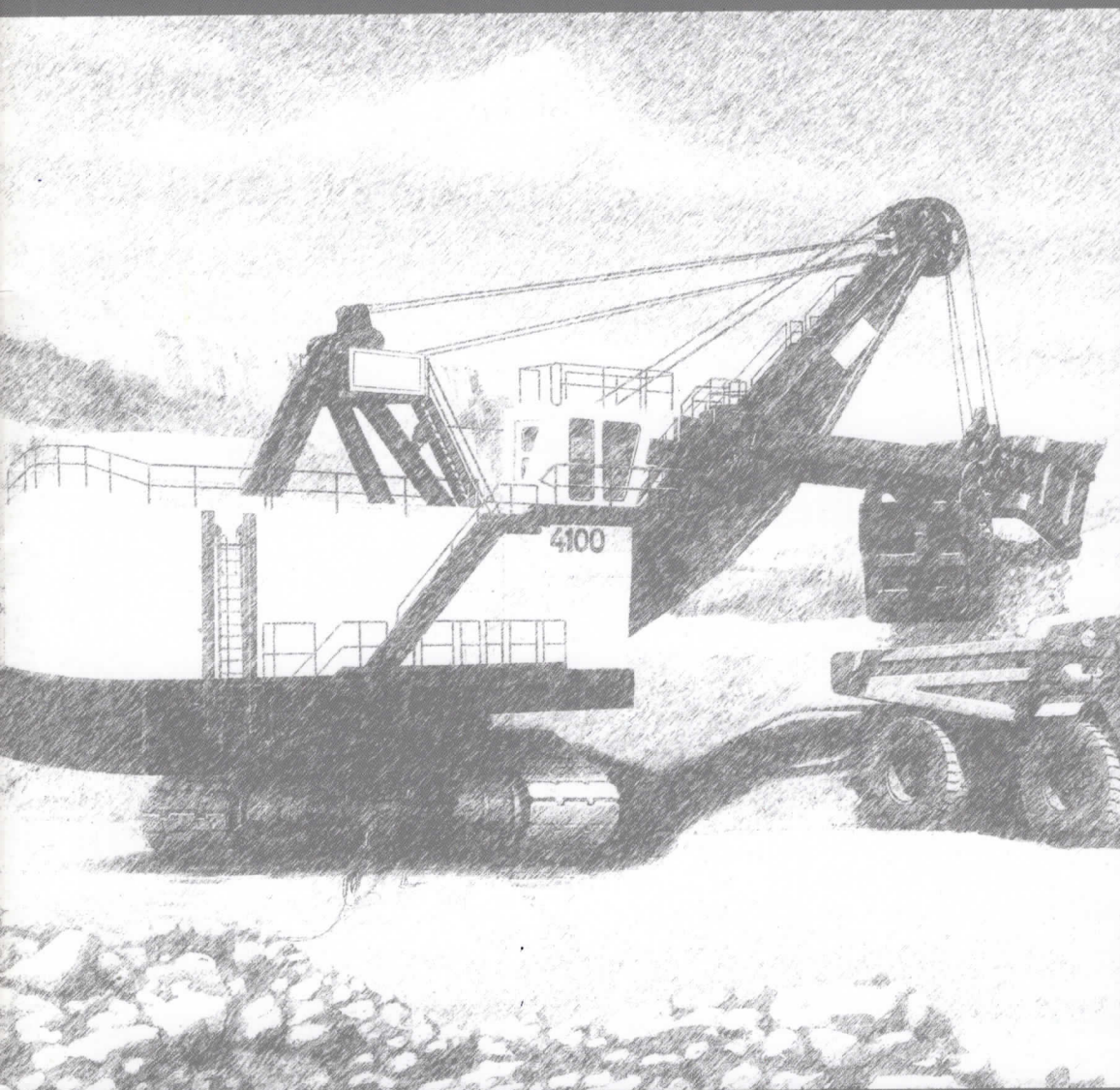


Cables de Acero para minas a cielo abierto



Cables de Acero
Wire Rope



TREFIL CABLE, S.L.

TCMINE 6 Cable de 6 cordones para palas / General purpose ropes

TREFIL CABLE, tiene una gran experiencia en el suministro de cables de 6 y 8 cordones para las minas a cielo abierto. Esta experiencia se ha traducido en nuestra gama de productos de gran calidad TCMine.

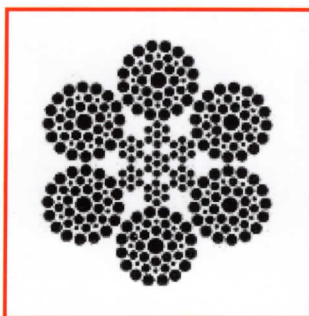
La gama TCMine es el resultado de la combinación entre diferentes construcciones y una exigente selección de alambres de gran calidad que le permite elegir como usuario, el mejor cable para su dragalina o pala.

La combinación de alta resistencia a la fatiga y abrasión requerida por las dragalinas es perfectamente conseguida por nuestro TCMine 6.

TREFIL CABLE, SL, has extensive experience in the supply of cables 6 and 8 strands for open pit mines. This experience has resulted in our range of high quality products TCMine.

The range TCMine is the result of the combination of different buildings and a discerning selection of high quality wire that allows user to choose the best cable for dragline or shovel.

The combination of high fatigue resistance and abrasion resistance required by the draglines is perfectly achieved by our TCMine 6.



TCMINE 6

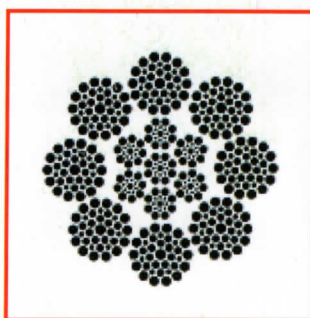
- 6 cordones
- Lang
- Negro
- Preformado

Diámetro / Diameter		Pie / Foot		CRE XT (supera IPS) CREE XT (exceeds IPS)		CRE XXT (supera EIPS) CREE XXT (exceeds EIPS)	
Pulgadas / Inches	mm	Kg/m	lb/pie	kN	Ton Us	kN	Ton Us
3/4	19,05	1,43	0,96	228	25,4	254	28,3
7/8	22,22	1,95	1,31	311	34,7	347	38,7
1	25,40	2,55	1,72	407	45,4	454	50,7
1 1/8	28,57	3,23	2,17	514	57,4	574	64,1
1 1/4	31,75	3,98	2,67	633	70,7	707	78,9
1 3/8	34,92	4,83	3,25	770	85,9	860	95,9
1 1/2	38,10	5,76	3,87	918	102,5	1.025	114,4
1 5/8	41,27	6,76	4,54	1.076	120,1	1.202	134,1
1 3/4	44,45	7,86	5,28	1.252	139,7	1.397	156,0
1 7/8	47,62	8,94	6,01	1.424	159,0	1.590	177,4
2	50,80	10,26	6,89	1.635	182,4	1.825	203,7
2 1/8	53,97	11,68	7,85	1.870	208,7	2.085	232,8
2 1/4	57,15	13,10	8,80	2.095	233,9	2.337	260,9
2 3/8	60,32	14,53	9,77	2.327	259,7	2.595	289,7
2 1/2	63,50	16,58	11,14	2.597	289,8	2.894	323,0
2 5/8	66,67	18,29	12,29	2.865	319,8	3.193	356,4
2 3/4	69,85	19,95	13,41	3.125	348,8	3.484	388,8
2 7/8	73,02	21,81	14,66	3.418	381,5	3.809	425,2
3	76,20	23,81	16,00	3.726	415,9	4.154	463,6
3 1/8	79,37	25,80	17,34	4.039	450,8	4.503	502,5
3 1/4	82,55	27,96	18,79	4.379	488,8	4.881	544,8
3 3/8	85,72	30,00	20,16	4.699	524,4	5.238	584,6
3 1/2	88,90	32,23	21,66	5.049	563,5	5.628	628,1
3 5/8	92,07	34,85	23,42	5.456	608,9	6.081	678,7
3 3/4	95,25	37,25	25,03	5.833	651,0	6.502	725,6

TCMINE 8 Cable de 8 cordones para palas / General purpose ropes

Cuando por las condiciones de trabajo su dragalina o pala requiere mayores prestaciones, el TCMine 836/41/49 está especialmente diseñado para estas aplicaciones. TCMine es un cable de 8 cordones que junto con nuestro COMPACT PFI es el más solicitado por nuestros clientes debido principalmente a su: Alta flexibilidad, Mayor resistencia a la fatiga y Larga Duración

When your dragline or shovel required a higher performance the TCMine 8 is specially for those applications. An 8 strand construction combined with the PFI ropes, is the most popular rope demanded by our customers mainly due to: Higher flexibility, Better fatigue performance, Longuer life.



TCMINE 8

- 8 cordones
- Lang
- Negro o galvanizado
- Preformado

TCMINE 8

- 8 Strands
- Lang's lay
- Ungalvanized
- Preformed

Otras calidades disponibles bajo petición. Por favor contacten con nuestro departamento técnico.
Other constructions and higher grades are available on request. Please contact our technical department.


Diámetro / Diameter		Pie / Foot		CRE XT (supera IPS) CREE XT (exceeds IPS)		CRE XXT (supera EIPS) CREE XXT (exceeds EIPS)	
Pulgadas / Inches	mm	Kg/m	lb/pie	kN	Ton Us	kN	Ton Us
3/4	19,05	1,49	1,00	230	25,6	256	28,6
7/8	22,22	2,01	1,35	310	34,5	346	38,6
1	25,40	2,65	1,78	407	45,5	455	50,7
1 1/8	28,57	3,37	2,26	518	57,8	578	64,5
1 1/4	31,75	4,12	2,77	634	70,7	708	79,0
1 3/8	34,92	5,02	3,37	772	86,1	861	96,1
1 1/2	38,10	5,99	4,03	921	102,8	1.028	114,7
1 5/8	41,27	7,01	4,71	1.077	120,2	1.203	134,2
1 3/4	44,45	8,17	5,49	1.256	140,2	1.402	156,5
1 7/8	47,62	9,37	6,30	1.441	160,8	1.608	179,5
2	50,80	10,72	7,21	1.648	183,9	1.840	205,3
2 1/8	53,97	12,09	8,12	1.857	207,3	2.073	231,4
2 1/4	57,15	13,37	8,99	2.057	229,6	2.296	256,3
2 3/8	60,32	15,33	10,30	2.325	259,5	2.589	289,0
2 1/2	63,50	17,20	11,56	2.608	291,1	2.905	324,2
2 5/8	66,67	18,82	12,64	2.856	318,7	3.180	355,0
2 3/4	69,85	20,69	13,90	3.138	360,2	3.495	390,1
2 7/8	73,02	22,79	15,31	3.456	385,7	3.849	429,6
3	76,20	24,57	16,51	3.728	416,1	4.153	463,4
3 1/8	79,37	26,79	18,00	4.064	453,6	4.526	505,2
3 1/4	82,55	28,74	19,31	4.362	486,8	4.858	542,1
3 3/8	85,72	31,20	20,96	4.733	528,2	5.271	588,3
3 1/2	88,90	33,64	22,61	5.102	569,4	5.682	634,2
3 5/8	92,07	35,87	24,10	5.443	607,4	6.062	676,5
3 3/4	95,25	38,50	25,87	5.840	651,8	6.505	726,0

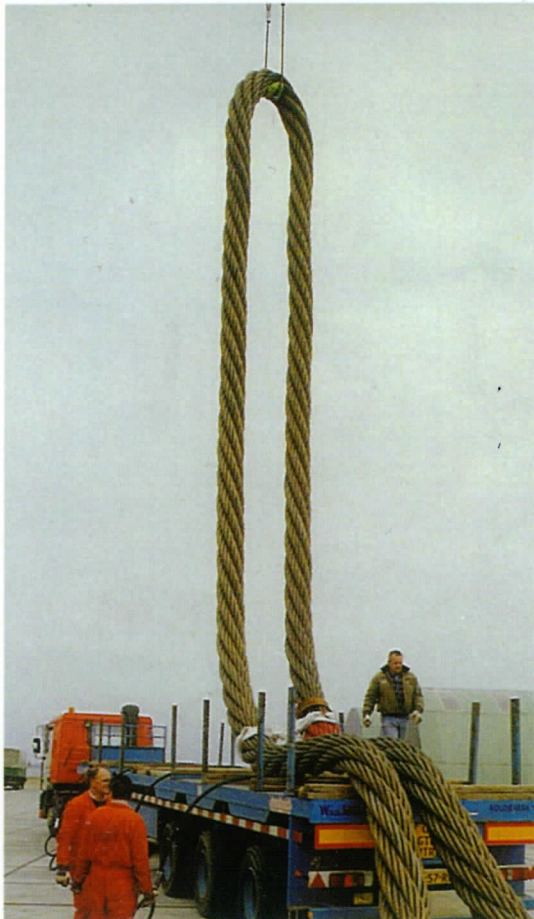
Grandes eslingas en cable de acero

Big Steel wire rope slings

Gaza trenzada
Traped eye



Ø Cable Rope	CARGA DE ROTURA / BREAKING LOAD				TAMAÑO DE LA GAZA EYE LENGTH	
	ALMA TEXTIL / FIBRE CORE		ALMA METÁLICA / STEEL CORE			
	Kgf.	kN	Kgf.	kN		
64	174.400	1.710	200.000	1.960	1.280 mm	
66	175.900	1.725	203.000	1.990	1.320 mm	
68	177.900	1.745	210.600	2.065	1.360 mm	
70	188.700	1.850	223.000	2.185	1.400 mm	
72	199.400	1.955	236.000	2.315	1.440 mm	
74	210.600	2.065	249.300	2.445	1.480 mm	
76	222.300	2.180	263.000	2.580	1.520 mm	
78	234.000	2.295	277.000	2.715	1.560 mm	
80	246.300	2.415	291.000	2.855	1.600 mm	
82	258.500	2.535	306.000	3.000	1.640 mm	
84	271.300	2.660	321.200	3.150	1.680 mm	
86	284.500	2.790	336.500	3.300	1.720 mm	
88	297.800	2.920	352.300	3.455	1.760 mm	
90	311.500	3.055	368.600	3.615	1.800 mm	
92	325.800	3.195	385.500	3.780	1.840 mm	
94	340.000	3.335	402.300	3.945	1.880 mm	
96	354.400	3.475	420.000	4.115	1.920 mm	
98	370.000	3.625	437.000	4.285	1.960 mm	
100	385.000	3.775	455.000	4.465	2.000 mm	
102	400.000	3.925	473.600	4.645	2.040 mm	
104	416.000	4.080	492.500	4.830	2.080 mm	
106	432.400	4.240	511.400	5.015	2.120 mm	
108	448.700	4.400	530.800	5.205	2.160 mm	
110	465.500	4.565	550.600	5.400	2.200 mm	
112	482.000	4.730	571.000	5.600	2.240 mm	
114	500.200	4.905	591.400	5.800	2.280 mm	
116	517.500	5.075	612.300	6.005	2.320 mm	
118	535.900	5.255	634.000	6.215	2.360 mm	
120	553.700	5.430	655.600	6.430	2.400 mm	



Cables de acero, eslingas y grommets para el levantamiento en offshore

Las personas que utilizan alta tecnología en operaciones de elevación en offshore y en cargas superiores utilizan grommets.

Cada vez son más, las empresas del mercado de extracción petrolífera (offshore) que están utilizando grommets en las operaciones de tierra ya que éstas son cada vez más pesadas y se requieren para ser transportados e instalados en el lugar en una última operación.

El levantamiento es una de esas funciones críticas ya que el fracaso de un sistema de este tipo podría fácilmente ser catastrófica, con las más estrictas exigencias se imponen al funcionamiento en grúas, cables, eslingas y hardware relacionado con las tablas adjuntas.

Trefil Cable es un líder europeo en el diseño y fabricación de sistemas de cable de acero para la industria. Tenemos la tecnología, las personas y, sobre todo, la experiencia ganada con cuidado para poder garantizar una total fiabilidad de nuestros productos.

Cable laid slings and grommets for offshore lifting

As man's inexorable advance into larger scale operations continues, the technology of support systems must follow.

Increasingly, units and modules throughout the offshore industry are being assembled and finished onshore, are getting heavier, and require to be transported and installed at location in one final operation. Lifting is one such critical function and because failure of such a system could easily be catastrophic, the most stringent demands are placed upon the dependability of cranes, ropes, sling and related attachment hardware.

Trefil Cable, S.L. is a world leader in the design and manufacture of wire rope systems for the industry. We have the technology, people and above all the carefully won experience to be able to guarantee absolute reliability for our products – anything less would simply be inconceivable.

FORPLAST PFU Cable de 8 cordones para palas

General purpose ropes

Las grandes excavadoras tales como las dragalinas y palas representan un gran inversión para la mina. En **TREFIL CABLE** entendemos que para obtener el máximo beneficio es vital optimizar el rendimiento de los cables. Cada cambio de cables representa una gran inversión en la operativa de la mina debido al tiempo productivo perdido en la sustitución de cables gastados por cables nuevos.

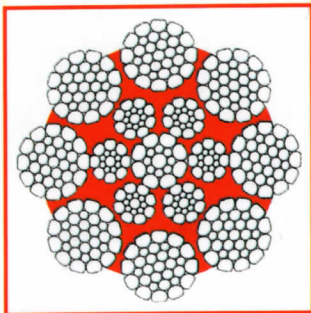
En nuestra línea habitual de cooperación estrecha con nuestros clientes, **TREFIL CABLE** ha desarrollado el cable FORPLAST. FORPLAST PFU es un cable con infiltración plástica interna (sin un efecto significativo en el diámetro exterior del cable). El resultado es una gama de diferentes construcciones especialmente diseñadas para obtener un máximo provecho tanto de sus dragalinas como de sus palas, obteniendo rendimientos que superan de manera espectacular la vida de un cable normal.

The big excavator such as the draglines & shovels represent a major investment for the mine.

At trefilcable we understand that in order to achieve maximum performance it is vital to optimize the working life of the ropes. Each rope replacement represents a major investment to the mine operation due to the precious production time lost as the worn ropes are removed and the new ones installed.

In on-going co-operation with our customers, TREFIL CABLE has developed FORTPLAST PFU rope production line. FORTPLAST PFU ropes are fully impregnated with plastic (internally) and compactated. But the process has not significant effect on the diameter of the rope.

The results of this different constructions which is specially designed to suit your dragline or shovel application, is maximum profitability.



FORPLAST PFU

- Impregnación interna en plástico
- 8 cordones compactados
- Lang
- Negro o galvanizado

FORPLAST PFU

- Full plastic impregnation
- 8 compacted Strands
- Lang's lay
- Ungalvanized



Otras calidades disponibles bajo petición. Por favor contacten con nuestro departamento técnico.

Other constructions and higher grades are available on request. Please contact our technical department.

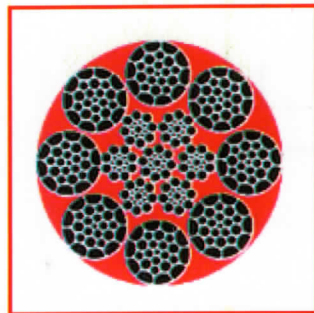
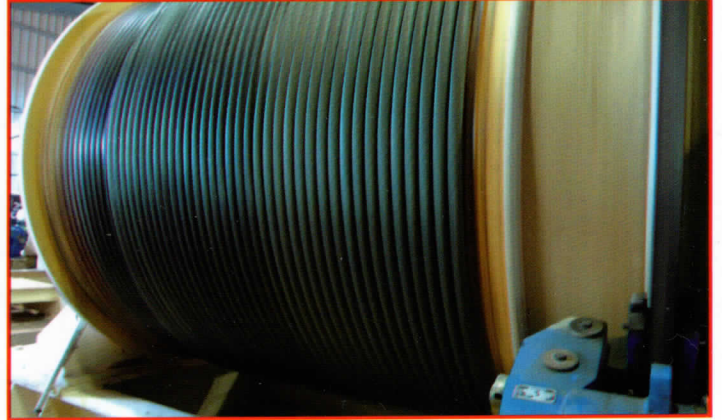
Diámetro / Diameter		Peso / Approx. Mass		CRE XT (supera IPS) CRE XXT (exceeds IPS)	
Pulgadas / Inches	mm	Kg/m	lb/pie	kN	Ton Us
3/4	19,05	1,60	1,08	261	29,1
7/8	22,22	2,19	1,47	355	39,6
1	25,40	2,83	1,90	459	51,2
1 1/8	28,57	3,58	2,41	582	64,9
1 1/4	31,75	4,46	2,99	723	80,7
1 3/8	34,92	5,41	3,64	878	98,0
1 1/2	38,10	6,39	4,30	1.038	115,9
1 5/8	41,27	7,45	5,01	1.210	135,1
1 3/4	44,45	8,77	5,89	1.423	158,8
1 7/8	47,62	10,00	6,72	1.624	181,3
2	50,80	11,43	7,68	1.854	206,9
2 1/8	53,97	12,84	8,63	2.101	234,4
2 1/4	57,15	14,46	9,71	2.367	264,2
2 3/8	60,32	16,20	10,89	2.652	296,0
2 1/2	63,50	17,89	12,02	2.926	326,6
2 5/8	66,67	19,69	13,23	3.223	359,7
2 3/4	69,85	21,53	14,47	3.525	393,4
2 7/8	73,02	23,67	15,91	3.875	423,4
3	76,20	25,56	17,17	4.183	466,9
3 1/8	79,37	27,84	18,71	4.559	508,8
3 1/4	82,55	30,20	20,30	4.941	551,4
3 3/8	85,72	32,77	22,02	5.359	598,1
3 1/2	88,90	34,14	23,61	5.752	641,9
3 5/8	92,07	37,47	25,18	6.130	684,2
3 3/4	95,25	40,50	27,22	6.626	739,5

FORPLAST PFU Cable de 8 cordones para palas

General purpose ropes

Iguals prestaciones que el FORTPLAST PFU salvo por su infiltración interna y externa en plástico.

Same features than the FORTPLAST PFU except for its internal and external plastic infiltration.



FORPLAST PFI

- Impregnación interna y externa en plástico
- 8 cordones compactados
- Lang
- Negro o galvanizado

FORPLAST PFI

- Full plastic impregnation
- 8 compacted Strands
- Lang's lay
- Ungalvanized



Otras calidades disponibles bajo petición. Por favor contacten con nuestro departamento técnico.

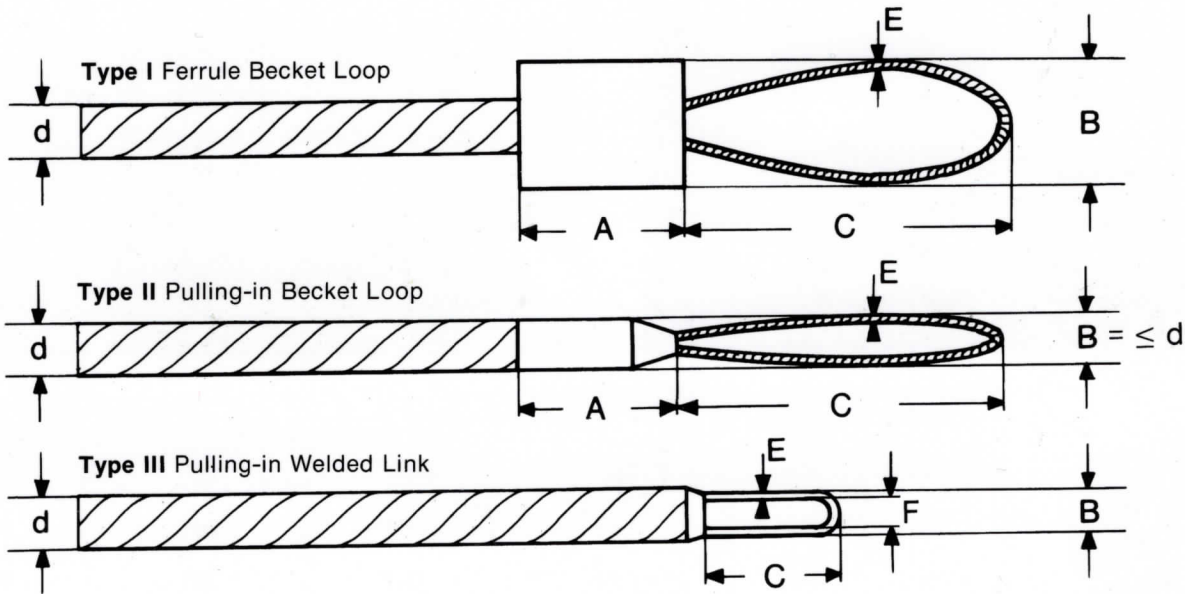
Other constructions and higher grades are available on request. Please contact our technical department.

Diámetro / Diameter		Peso / Approx. Mass		CRE XT (supera IPS) CRE XXT (exceeds IPS)	
Pulgadas / Inches	mm	Kg/m	lb/pie	kN	Ton Us
3/4	19,05	1,60	1,08	261	29,1
7/8	22,22	2,19	1,47	355	39,6
1	25,40	2,83	1,90	459	51,2
1 1/8	28,57	3,58	2,41	582	64,9
1 1/4	31,75	4,46	2,99	723	80,7
1 3/8	34,92	5,41	3,64	878	98,0
1 1/2	38,10	6,39	4,30	1.038	115,9
1 5/8	41,27	7,45	5,01	1.210	135,1
1 3/4	44,45	8,77	5,89	1.423	158,8
1 7/8	47,62	10,00	6,72	1.624	181,3
2	50,80	11,43	7,68	1.854	206,9
2 1/8	53,97	12,84	8,63	2.101	234,4
2 1/4	57,15	14,46	9,71	2.367	264,2
2 3/8	60,32	16,20	10,89	2.652	296,0
2 1/2	63,50	17,89	12,02	2.926	326,6
2 5/8	66,67	19,69	13,23	3.223	359,7
2 3/4	69,85	21,53	14,47	3.525	393,4
2 7/8	73,02	23,67	15,91	3.875	423,4
3	76,20	25,56	17,17	4.183	466,9
3 1/8	79,37	27,84	18,71	4.559	508,8
3 1/4	82,55	30,20	20,30	4.941	551,4
3 3/8	85,72	32,77	22,02	5.359	598,1
3 1/2	88,90	34,14	23,61	5.752	641,9
3 5/8	92,07	37,47	25,18	6.130	684,2
3 3/4	95,25	40,50	27,22	6.626	739,5

Conexiones para instalación / Endconnections for Installation

Para ayudar a la instalación, los cables se pueden pedir con un lazo "Becket Loop" en uno o ambos extremos. El "Becket Loop" en los cables de acero nuevos se utiliza para unir y conectar el cable de acero viejo y así poder tirar del sistema.

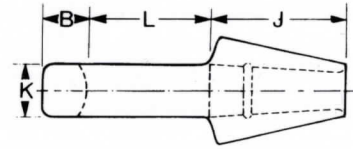
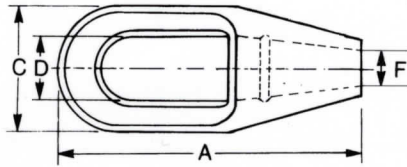
To assist in installation, wire ropes can be ordered with a Becket loop on one or both ends. The "Becket Loop" on the new rope is used to pull the rope through the reeving or the "new" rope can be attached in the "old" one and both lines can be pulled through the system.



Tipo / Type		I				II			III			
Diámetro nominal Nominal Rope Diameter		A	B	C	E	B	C	E	B	F	C	E
mm	inch	mm	mm	mm	mm	mm	mm	mm	mm	mm	mm	mm
32	1 1/4	85,7	70	102	4,8	30	200	7	29	16	29	6,5
35	1 3/8	85,7	70	102	4,8	36	200	8	29	16	29	6,5
38	1 1/2	85,7	70	102	6,4	41	200	9	29	16	29	6,5
42	1 5/8	85,7	70	102	6,4	41	200	10	39	20	85	9,5
45	1 3/4	85,7	70	102	7,9	48	200	10	39	20	85	9,5
48	1 7/8	111	89	102	11,1	48	200	11	39	20	85	9,5
51	2	111	89	102	11,1	53	200	12	39	20	85	9,5
54	2 1/8	111	89	102	11,1	53	200	13	39	20	85	9,5
57	2 1/4	111	89	102	11,1	58	200	13	39	20	85	9,5
60	2 3/8	111	89	102	11,1	62	250	14	60	28	132	16
64	2 1/2	133,4	111,1	102	11,1	62	250	14	60	28	132	16
67	2 5/8	133,4	111,1	102	11,1	67	250	16	60	28	132	16
70	2 3/4	133,4	111,1	102	11,1	67	250	16	60	28	132	16
74	2 7/8					77	250	18	60	28	132	16
77	3					77	250	18	75	35	165	20
80	3 1/8					77	250	20	75	35	165	20
83	3 1/4					89	250	20	75	35	165	20
87	3 3/8					89	300	22	75	35	165	20
90	3 1/2					89	300	22	75	35	165	20
93	3 5/8								75	35	165	20
96	3 3/4								75	35	165	20
99	3 7/8								75	35	165	20
103	4								75	35	165	20
109	4 1/4								75	35	165	20
115	4 1/2								75	35	165	20
122	4 3/4								117	65	192	26
124	4 7/8								117	65	192	26
127	5								117	65	192	26

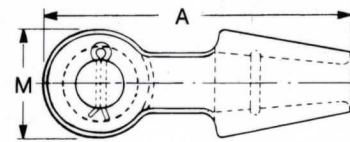
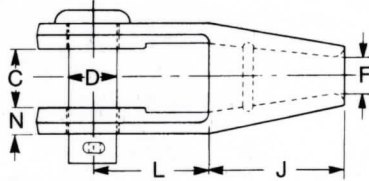
Terminales de conexión / Sockets for Boom Pendants

Cónico cerrado / Closed Spelter Socket



Diámetro Rope Diameter		A		B		C		D		F		J		K		L		Peso Weight	
mm	inch	mm	inch	mm	inch	mm	inch	mm	inch	mm	inch	mm	inch	mm	inch	mm	inch	Kg.	Lb.
45 - 48	1 3/4 - 1 7/8	445	17 1/2	56	2 3/16	172	6 3/4	90	3 17/32	51	2	191	7 1/2	76	3	198	7 3/16	26	58
51 - 54	2 - 2 1/8	502	19 3/4	62	2 7/16	193	7 5/8	96	3 25/32	57	2 1/4	216	8 1/2	83	3 1/4	224	8 13/16	36	80
57 - 61	2 1/4 - 2 3/8	549	21 5/8	73	2 7/8	216	8 1/2	109	4 9/32	64	2 1/2	229	9	92	3 5/8	248	9 3/4	47	105
64 - 67	2 1/2 - 2 5/8	597	23 1/2	79	3 1/8	241	9 1/2	140	5 1/2	73	2 7/8	248	9 3/4	102	4	270	10 5/8	64	140
77 - 80	3 - 3 1/8	686	27	83	3 1/4	292	11 1/2	171	6 3/4	86	3 3/8	305	12	133	3 1/4	298	11 3/4	125	276
83 - 86	3 1/4 - 3 3/8	743	29 1/4	102	4	311	12 1/4	184	7 1/4	92	3 5/8	330	13	146	5 3/4	311	12 1/4	142	313
90 - 93	3 1/2 - 3 5/8	787	31	102	4	330	13	197	7 3/4	98	7 3/4	356	14	159	6 1/4	330	13	182	400
96 - 101	3 3/4 - 4	845	33 1/4	108	4 1/4	362	14 1/4	216	8 1/4	108	4 1/4	381	15	178	7	356	14	245	540

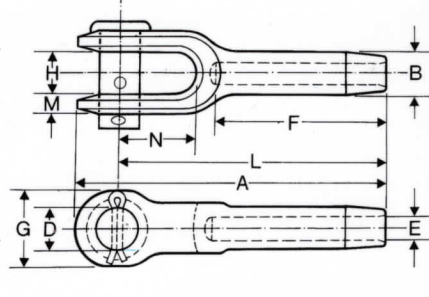
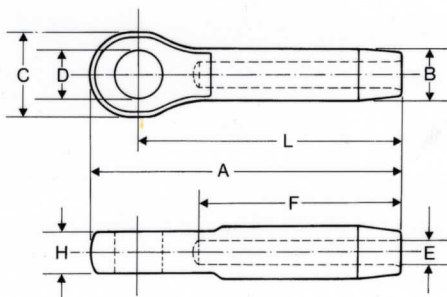
Cónico abierto / Open Spelter Socket



Diámetro Rope Diameter		A		C		D		F		J		L		M		N		Peso Weight	
mm	inch	mm	inch	mm	inch	mm	inch	mm	inch	mm	inch	mm	inch	mm	inch	mm	inch	Kg.	Lb.
45 - 48	1 3/4 - 1 7/8	463	18 1/4	89	3 1/2	89	3 1/2	51	2	191	7 1/2	178	7	165	6 1/2	39	1 9/16	38	85
51 - 54	2 - 2 1/8	546	21 1/2	101	4	95	3 3/4	57	2 1/4	216	8 1/2	228	9	178	7	45	1 13/16	56	125
57 - 61	2 1/4 - 2 3/8	597	23 1/2	114	4 1/2	107	4 1/4	65	2 9/16	228	9	254	10	197	7 3/4	54	2 1/8	74	165
64 - 67	2 1/2 - 2 5/8	648	25 1/2	127	5	120	4 3/4	73	2 7/8	247	9 3/4	273	10 3/4	216	8 1/2	60	2 3/8	114	252
70 - 73	2 3/4 - 2 7/8	692	27 1/4	133	5 1/4	127	5	79	3 1/8	279	11	279	11	229	9	73	2 7/8	142	315
77 - 80	3 - 3 1/8	736	29	146	5 3/4	133	5 1/4	85	3 3/8	305	12	285	11 1/4	242	9 1/2	77	3	172	380
83 - 86	3 1/4 - 3 3/8	784	30 7/8	158	6 1/4	140	5 1/2	92	3 5/8	330	13	298	11 3/4	254	10	80	3 1/8	196	434
90 - 93	3 1/2 - 3 5/8	844	33 1/4	171	6 3/4	152	6	98	3 3/8	356	14	318	12 1/2	273	10 3/4	83	3 1/4	255	563
96 - 101	3 3/4 - 4	920	36 1/4	191	7 1/2	178	7	108	4 1/4	381	15	343	13 1/2	318	12 1/2	89	3 1/2	354	783
114	4 1/2	1.098	43 1/4	228	9	203	8	127	5	457	18	412	16 1/4	381	15	108	4 1/4	652	1.440
152	6	1.460	57 1/2	305	12	267	10 1/2	168	6 5/8	609	28	546	21 1/2	508	20	140	5 1/2	1.051	2.320
178	7	1.701	67	355	14	308	12 1/8	197	7 3/4	711	28	635	25	590	23 1/4	158	6 1/4	2.030	4.477

Cónico prensado cerrado / Closed Swage Socket*

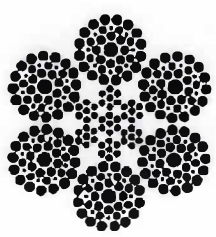


Cónico prensado abierto / Open Swage Socket*

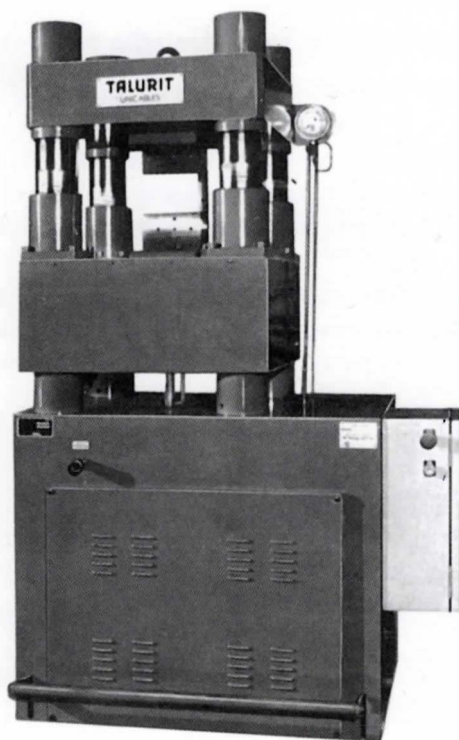


* Dimensiones especiales bajo petición / Special dimensions on request

Eslingas en cable de acero / Steel wire rope slings

Directiva en maquinaria 2006/42/CE/DL: 1644/2008 / Standard 2006/42/CE/DL: 1644/2008

		CARGA DE TRABAJO RECOMENDADA EN KG. PARA ESLINGAS PRENSADAS MECÁNICAMENTE Capacidades de carga para eslingas clasificación 6 x 19 y 6 x 37 con alma de acero - Arado Mejorado RECOMENDED WORKLOAD IN KG. FOR MECHANICALLY PRESSED FOR SLINGS								
		Sencilla / Simple			Pierna Doble / Double			Pierna Triple o Cuádruple / Triple or quadruple		
		Vertical	Lazo	Canasta						
Ø Cable / Rope		Kg.	Kg.	Kg.	30°	45°	60°	30°	45°	60°
Pulgadas	mm.									
1/4"	6,35	508	372	999	506	718	888	762	1.077	1.320
5/6"	7,94	790	581	1.543	790	1.117	1.368	1.185	1.676	2.052
3/8"	9,53	1.089	835	2.270	1.089	1.540	1.886	1.634	2.310	2.829
7/16"	11,11	1.543	1.089	3.067	1.543	2.182	2.672	2.315	3.273	4.009
1/2"	12,70	1.997	1.453	3.994	1.997	2.824	3.459	2.996	4.236	5.188
9/16"	14,30	2.542	1.816	4.993	2.542	3.594	4.403	3.813	5.392	6.604
5/8"	15,90	3.087	2.270	6.173	3.067	4.365	5.347	4.631	6.548	8.020
3/4"	19,05	4.448	3.268	8.806	4.448	6.289	7.704	6.672	9.434	11.556
7/8"	22,23	5.992	4.357	11.801	5.992	8.473	10.378	8.988	12.709	15.567
1"	25,40	7.716	5.719	15.433	7.716	10.910	13.364	11.574	16.366	20.046
1"1/8	28,60	9.078	7.172	18.156	9.078	12.836	15.723	13.617	19.254	23.585
1"1/4	31,75	11.801	8.806	23.603	11.801	16.687	20.439	17.702	25.030	30.659
1"3/8	34,93	13.617	10.694	28.142	13.617	19.254	23.685	20.426	28.882	35.377
1"1/2	38,10	16.340	12.709	33.589	16.340	23.105	28.301	24.510	34.657	42.541
1"5/8	41,27	19.064	14.525	38.126	19.064	26.956	33.019	28.596	40.435	49.628
1"3/4	44,45	22.695	17.248	44.482	22.695	32.091	39.308	34.043	48.136	58.962
2"	50,80	29.050	21.787	56.099	29.060	41.077	50.315	43.575	61.615	75.472



ACCESORIOS "CROSBY" PARA ESLINGAS CROSBY ACCESSORIES FOR SLINGS

			
M-320 A	S-316 A	G-209	G-210
			
S-412	A-342	A-350	G-416
			
G-417	S-643	G-414	G-450



E199216

Una compañía con certificación ISO 9001
A company with ISO 9001 certification

TREFIL CABLE, S.L.

Polígono Industrial Alcobendas

Avda. Valdelaparra, 3 - Nave 10

28108 - Alcobendas (Madrid) - España

Tel.: (+34) 91 661 78 61

E-mail: info@trefilcable.com - www.trefilcable.com